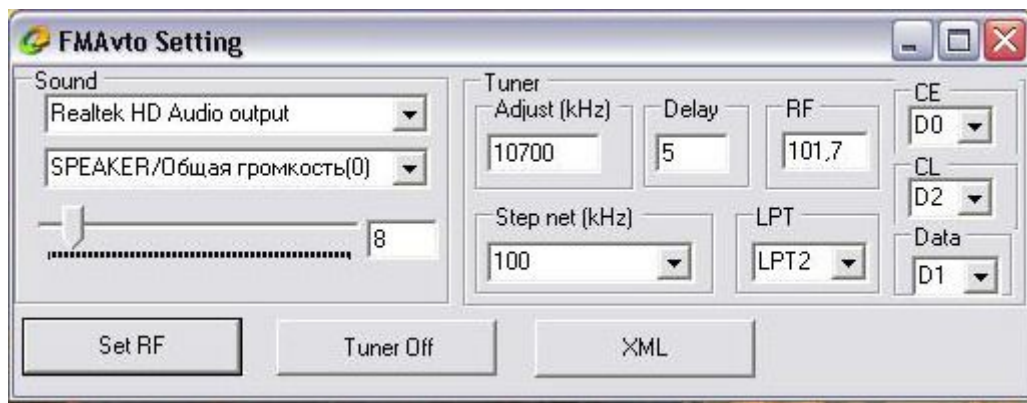


Плагин управления радиоприемником FMAvto для Centrafuse

Rev.2.1 (21.11.2009)

Автор: dadlick



1. Копируем файл **inout32.dll** в папку **C:\WINDOWS\system32**

2. Запускаем файл **FMAvto.exe**

Этот файл необходим для создания (обновления) конфигурационного файла **config.xml**

Делаем необходимые настройки:

Sound – звуковая карта используемая для ввода звука от радиоприемника в компьютер

Канал звуковой карты – канал ввода звука (например – LineIn)

Громкость канала – уровень громкости канала, который установит программа при включении режима «Радио» (при выключении – уровень громкость установится в 0)

Этот плагин не применяет управление уровнем громкости. Сделан для владельцев звуковых карт с нестандартной идентификацией каналов (LineIn; Aux и т.п.). По команде mute устройство отключается. И, соответственно, по команде unmute включается.

Adjust – промежуточная частота радиомодуля (в большинстве случаев = 10700кГц)

Delay – задержка между битами «управляющего слова» (рекомендуемое значение = 5)

RF - частота радиостанции (МГц). Поле для проверки работоспособности радиоприемника с заданными настройками – не влияет на конфигурационный файл.

Разделитель целой и дробной части - «.» или «,» в зависимости от настроек системы.

StepNet – шаг сетки частот. Стандартным значением для диапазонов FM является 50 или 100кГц

LPT – аппаратный адрес LPT порта. Для эмулятора он должен быть равен значению установленному в свойствах виртуального LPT порта: Диспетчер устройств > Порты COM и LPT > h#s USB-zu-LPT-Umsetzer (LPT3) > Emulation > Emulated port address.

FMAvtoSetting	LPT
LPT1	378H (888, LPT1)
LPT2	278H (632, LPT2)
LPT3	3BCH (956, LPT1 anno 1985)

CE,CL,Data – соответствие управляющих сигналов LM7001 линиям LPT порта. Для получения более подробной информации обращайтесь к документации на LM7001.

Для радиоприемника FMAvto эти значения изменять не нужно.

3. Проверяем работоспособность радиоприемника с заданными настройками – кнопки **Set RF** и **Tuner OFF**

4. Нажимаем кнопку XML

В папке, откуда запускался файл **FMAvto.exe**, будет создан (обновлен) конфигурационный файл **config.xml** содержащий заданные настройки.

5. В папке **C:\Program Files\Flux Media\Centrafuse\RadioModules** создаем папку **FMAvto**
Копируем в неё созданный (обновленный) файл **config.xml** и файлы **FMAvto.dll** и **devcon.exe**
6. Запускаем Centrafuse
«Конфиги» - включаем расширенные настройки
Устройство = FMAvto
Запись линейного устройства = Нет
Воспроизведение линейного устройства = Нет
Настройка диапазона FM = Стандартный
Буферизация радио = ВКЛ
Настройка диапазона AM = Стандартный
Настройка шага = 100
Задержка обновления в микросекундах = 2000
Задержка обновления = ВКЛ
7. Проверяем работоспособность системы в целом с заданными настройками.